

Zpěvník

Pojď k Spasiteli

781



X:42 Q:110 T: M:C L:1/8 K:Bb F2 G F D2 F2|B2 c B G2 z2| w:1. ~Pojď k~Spa- si- te- li,|pojd' ješ- tě dnes,|
 A2 A B c2 d2|B2 A G F2 z2|F2 G F D2 F2| w:své srd- ce je- mu|v~o- bě- ti nes!|On z~trů- nu své- ho,|
 B2 c B G2 z2|A2 A B c2 d2|B4 z4| w:kde věč- ný ples,|tak slad- ce vo- lá: Pojd'! [|:d2 d2 e2 d2|d c c G
 c4|z|c2 c2 d2 c2| w:Slá- va, slá- va,|du- še za- ple- sá,|pod jhem hří- chu| w:Slá- va, slá- va,|du- še za-
 ple- sá,|až ta krás- ná| c B B G F4|z|F2 G F D2 F2| w:že již ne- kle- sá.|Ó Pa- ne, vstříc mi| w:u- zří ne-
 be- sa.|Ó Pa- ne, vstříc mi| B2 c B G2 z2|A2 A B c2 d2|B4 z4:|] w:pojd', vstříc mi pojd',|ó Pa- ne, vstříc
 mi|pojd'.| w:pojd', vstříc mi pojd',|ó Pa- ne, vstříc mi|pojd'.|



1. Pojd' k Spasiteli, pojd' ještě dnes, / své srdce jemu v oběti nes! / On z trůnu svého, kde věčný ples, / tak sladce volá: Pojd'! / Sláva, sláva, duše zaplesá, / pod jhem hříchu že již neklesá. / Ó Pane, vstříc mi pojd', vstříc mi pojd', / ó Pane, vstříc mi pojd'. / Sláva, sláva, duše zaplesá, / až ta krásná uzří nebesa. / Ó Pane, vstříc mi pojd', vstříc mi pojd', / ó Pane, vstříc mi pojd'.



2. Pojd', kdo jsi koli, jest blízko Pán, / on za nás všechny v oběť byl dán. / Mile zve k sobě nás ze všech stran, / ó, slyš a věř a pojd'. / Sláva, sláva, duše zaplesá, / pod jhem hříchu že již neklesá. / Ó Pane, vstříc mi pojd', vstříc mi pojd', / ó Pane, vstříc mi pojd'. / Sláva, sláva, duše zaplesá, / až ta krásná uzří nebesa. / Ó Pane, vstříc mi pojd', vstříc mi pojd', / ó Pane, vstříc mi pojd'.



3. Pojd', dítko milé, ten sladký hlas / i tebe zve, pojd', dokud je čas. / Kdož ví, zda zítra ozve se zas, / ach, nemeškej a pojd'! / Sláva, sláva, duše zaplesá, / pod jhem hříchu že již neklesá. / Ó Pane, vstříc mi pojd', vstříc mi pojd', / ó Pane, vstříc mi pojd'. / Sláva, sláva, duše zaplesá, / až ta krásná uzří nebesa. / Ó Pane, vstříc mi pojd', vstříc mi pojd', / ó Pane, vstříc mi pojd'.



4. Pojď k Srdci Páně, má duše, již, / když na tě světa doléhá tíž. / K oltáři jeho přijď jenom blíž, / on k tobě volá: Pojď! / Sláva, sláva, duše zaplesá, / pod jhem hříchu že již neklesá. / Ó Pane, vstříc mi pojd', vstříc mi pojd', / ó Pane, vstříc mi pojd'. / Sláva, sláva, duše zaplesá, / až ta krásná uzří nebesa. / Ó Pane, vstříc mi pojd', vstříc mi pojd', / ó Pane, vstříc mi pojd'.



5. Pojď k Bohu svému, sem k němu spěj, / život svůj celý v oběť mu dej. / Již lásce jeho čekat nedej, / ach, dítě, vstaň a pojd'! / Sláva, sláva, duše zaplesá, / pod jhem hříchu že již neklesá. / Ó Pane, vstříc mi pojd', vstříc mi pojd', / ó Pane, vstříc mi pojd'. / Sláva, sláva, duše zaplesá, / až ta krásná uzří nebesa. / Ó Pane, vstříc mi pojd', vstříc mi pojd', / ó Pane, vstříc mi pojd'.



6. Hle, Spasitel již spěchá ti vstříc, / ach, rci, kdo tě kdy miloval víc? / Krví svou viny obrací v nic / a z kříže volá: Pojd'! / Sláva, sláva, duše zaplesá, / pod jhem hříchu že již neklesá. / Ó Pane, vstříc mi pojd', vstříc mi pojd', / ó Pane, vstříc mi pojd'. / Sláva, sláva, duše zaplesá, / až ta krásná uzří nebesa. / Ó Pane, vstříc mi pojd', vstříc mi pojd', / ó Pane, vstříc mi pojd'.



1. Pojď k Spa-si-te - li, pojd' ješ-tě dnes,



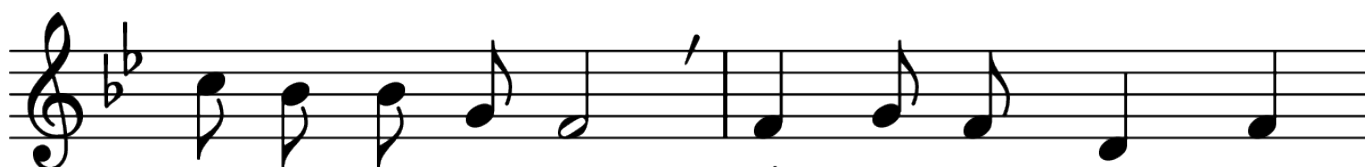
své srdce je-mu v o-bě-ti nes! On z trůnu svého,



kde věčný ples, tak sladce vo-lá: Pojd'!



Sláva, sláva, duše zaplesá, pod jhem hří-chu
až ta krásná



že již ne-kle-sá. Ó Pa-ne, vstříc mi
u - zří ne-be - sa.



pojd', vstříc mi pojd', ó Pane, vstříc mi pojd'.

Píseň Pojď k Spasiteli (v anglickém originále Come to the Savior) je americká duchovní píseň, poprvé publikovaná v USA v roce 1870 ve sbírce The Prize. Anglický text napsal a melodii složil americký hudební pedagog a skladatel George Frederick Root (1820-1895), do češtiny ji přeložil básník a autor mnoha duchovních písní Josef Baštecký (1844-1922), který byl ve druhé polovině 19. století učitelem na evangelické škole v Nebuželích.

Píseň je známá i v Polsku pod názvem Pójdź do Jezusa nebo ve Švédsku jako Skynda till Jesus, Frälsaren kär.

Obrázky jsou ve stylu kresby vodovkami - akvarelu.



From:
<https://cesty.in/> - **Cestovatelské stránky**

Permanent link:
https://cesty.in/pojd_k_spasiteli?rev=1718480841

Last update: **2024/06/15 21:47**

