

Zpěvník

Pojď k Spasiteli

781





1. Pojd' k Spa-si-te - li, pojd' ješ-tě dnes,



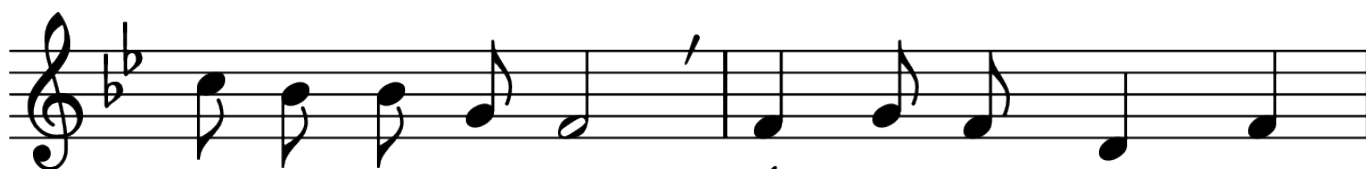
své srdce je-mu v o-bě-ti nes! On z trůnu svého,



kde věčný ples, tak sladce vo-lá: Pojd'!



Sláva, sláva, duše zaplesá, pod jhem hří-chu
až ta krásná



že již ne-kle-sá. Ó Pa-ne, vstříc mi
u - zří ne-be - sa.



pojd', vstříc mi pojd', ó Pane, vstříc mi pojd'.



1. Pojď k Spasiteli, pojd' ještě dnes, / své srdce jemu v oběti nes! / On z trůnu svého, kde věčný ples, / tak sladce volá: Pojd'! / Sláva, sláva, duše zaplesá, / pod jhem hříchu že již neklesá. / Ó Pane, vstříc mi pojd', vstříc mi pojd', / ó Pane, vstříc mi pojd'. / Sláva, sláva, duše zaplesá, / až ta krásná uzří nebesa. / Ó Pane, vstříc mi pojd', vstříc mi pojd', / ó Pane, vstříc mi pojd'.



2. Pojď, kdo jsi koli, jest blízko Pán, / on za nás všechny v oběť byl dán. / Mile zve k sobě nás ze všech stran, / ó, slyš a věř a pojd'. / Sláva, sláva, duše zaplesá, / pod jhem hříchu že již neklesá. / Ó Pane, vstříc mi pojd', vstříc mi pojd', / ó Pane, vstříc mi pojd'. / Sláva, sláva, duše zaplesá, / až ta krásná uzří nebesa. / Ó Pane, vstříc mi pojd', vstříc mi pojd', / ó Pane, vstříc mi pojd'.



3. Pojd', dítko milé, ten sladký hlas / i tebe zve, pojd', dokud je čas. / Kdož ví, zda zítra ozve se zas, / ach, nemeškej a pojd'! / Sláva, sláva, duše zaplesá, / pod jhem hříchu že již neklesá. / Ó Pane, vstříc mi pojd', vstříc mi pojd', / ó Pane, vstříc mi pojd'. / Sláva, sláva, duše zaplesá, / až ta krásná uzří nebesa. / Ó Pane, vstříc mi pojd', vstříc mi pojd', / ó Pane, vstříc mi pojd'.



4. Pojd' k Srdci Páně, má duše, již, / když na tě světa doléhá tíž. / K oltáři jeho přijď jenom blíž, / on k tobě volá: Pojd'! / Sláva, sláva, duše zaplesá, / pod jhem hříchu že již neklesá. / Ó Pane, vstříc mi pojd', vstříc mi pojd', / ó Pane, vstříc mi pojd'. / Sláva, sláva, duše zaplesá, / až ta krásná uzří nebesa. / Ó Pane, vstříc mi pojd', vstříc mi pojd', / ó Pane, vstříc mi pojd'.



5. Pojď k Bohu svému, sem k němu spěj, / život svůj celý v oběť mu dej. / Již lásce jeho čekat nedej, / ach, dítě, vstaň a pojd'! / Sláva, sláva, duše zaplesá, / pod jhem hříchu že již neklesá. / Ó Pane, vstříc mi pojd', vstříc mi pojd', / ó Pane, vstříc mi pojd'. / Sláva, sláva, duše zaplesá, / až ta krásná uzří nebesa. / Ó Pane, vstříc mi pojd', vstříc mi pojd', / ó Pane, vstříc mi pojd'.



6. Hle, Spasitel již spěchá ti vstříc, / ach, rci, kdo tě kdy miloval víc? / Krví svou viny obrací v nic / a z kříže volá: Pojd'! / Sláva, sláva, duše zaplesá, / pod jhem hříchu že již neklesá. / Ó Pane, vstříc mi pojd', vstříc mi pojd', / ó Pane, vstříc mi pojd'. / Sláva, sláva, duše zaplesá, / až ta krásná uzří nebesa. / Ó Pane, vstříc mi pojd', vstříc mi pojd', / ó Pane, vstříc mi pojd'.

Píseň Pojď k Spasiteli (v anglickém originále Come to the Savior) je americká duchovní píseň, poprvé publikovaná v USA v roce 1870 ve sbírce The Prize. Anglický text napsal a melodii složil americký hudební pedagog a skladatel George Frederick Root (1820–1895), do češtiny ji přeložil básník a autor

mnoha duchovních písní Josef Baštecký (1844–1922), který byl ve druhé polovině 19. století učitelem na evangelické škole v Nebuželích.

Píseň je známá i v Polsku pod názvem Pójdź do Jezusa nebo ve Švédsku jako Skynda till Jesus, Frälsaren kär.

Obrázky jsou ve stylu kresby vodovkami – akvarelu.



From:

<https://cesty.in/> - Cestovatelské stránky

Permanent link:

https://cesty.in/pojd_k_spasiteli?rev=1717087855

Last update: **2024/05/30 18:50**

