

Zpěvník

Hleď, mocný Hospodine, k nám z věčných nebes hor

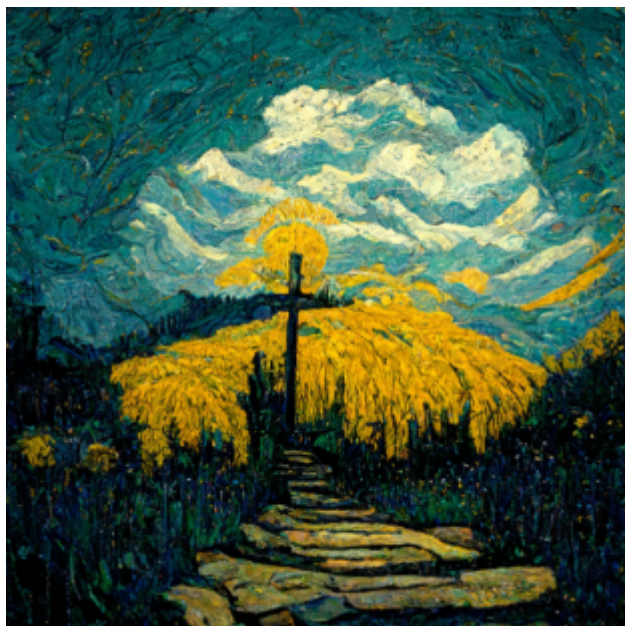
513

X:42 Q:150 T: M:C L:1/8 K:Bb B,2|F2 F2 G2 A2|B2 B2 z2 B2| w:1.~Hleď,|moc- ný Hos- po- di- ne,
k~nám| w:již ol- tář jas- ný|ky- ne a| c2 d2 B2 A2|B4 z2 :|B2|d2 d2 c2 B2| w:z~věč- ných ne- bes
hor,|ó kéž se v~té- to| w:zbož- ný pě- je sbor;| c2 A2 z2 F2|B2 A2 G2 F2|F4 z2 c2| w:do- bě proud|sl- zí
vy- ro- |ní a| A2 F2 G2 A2|B2 c2 z2 d2|e2 d2 c2 B2|B6|] w:ob- rá- tí ná|k~to- bě, nám|te- be na- klo-
ní.|



1. Hled, moc - ný Hos - po - di - ne, k nám
již ol - tář jas - ný ky - ne a
z věč - ných ne - bes hor, ó kéž se v té - to
zbož - ný pě - je sbor;
do - bě proud sl - zí vy - ro - ní a
ob - rá - tí nás k to - bě, nám te - be na - klo - ní.

Vstup



1. Hled, mocný Hospodine, / k nám z věčných nebes hor, / již oltář jasný kyne / a zbožný pěje sbor; / ó kéž se v této době / proud slzí vyroní / a obrátí nás k tobě, / nám tebe nakloní.



2. Jak veliký jsi, Pane, / jak slavné jméno tvé! / Tvůj dech vším světem vane, / vše řídíš v moci své. / Ó budiž tobě vzdána / čest, chvála navěky! / Tys věčná spásy brána, / zní vesmír daleký.

Před evangeliem



3. Svě církvi pravdy slova / jsi svěřil bezpečně, / v nich ona spásu chová / všem těm, kdo věří v ně; / vždyť jenom svatá víra, / ač svět jí pohrdá, / zdroj štěstí otevírá, / lék choré duši dá.

Obětní průvod



4. Co, Pane, tobě dáme / v dar za hřích spáchaný? / Co nejdražšího máme, / je Syn tvůj seslaný. / Buď
pro smrt tvého Syna / kajícím hříšníkům / dnes odpuštěna vina / a trest nám viníkům.

Přijímání





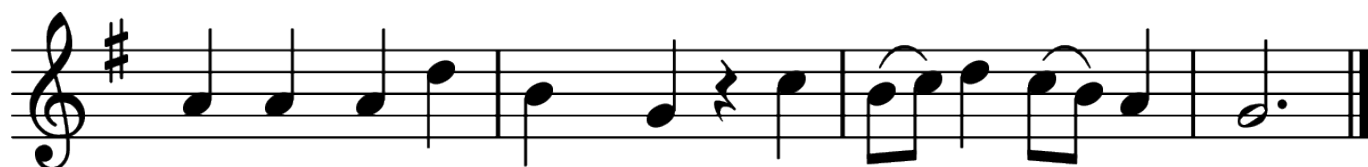
5. Hle z ne-be k nám se - stou - pil Syn
svou kr - ví nás vy - kou - pil, k nám



Bo - ží na ol - tář, chce bý-ti na-ším
sklá-ní bož-skou tvář;



hos-tem, svá srd-ce chys-tej - me a



zasvěťme je ctnostem, Přijď Pane! vo-lej - me.



5. Hle, z nebe k nám sestoupil / Syn Boží na oltář, / svou krví nás vykoupil, / k nám sklání božskou tvář; / chce býti naším hostem, / svá srdce chystejme / a zasvěťme je ctnostem, / Přijď, Pane! volejme.



6. Ó vítěj, Pane Kriste, / již tebe objímám, / stvoř ve mně srdce čisté, / ať v dobru prospívám. / Sil mě svou krví, tělem, / ať víru zachovám / a s ďáblem nepřitelem / v boj vítězný se dám.

Závěr



7. Již oběť Ježíšova / se vznesla k výšinám / a z nebe milost nová / se hojně snáší k nám. / Nuž spějme k povolání, / kam Bůh nám pokyne, / ať nás pak po skonání / mzda věčná nemine.

Text i nápěv této velmi často hrané kostelní písně pochází ze 17. století. Vyskytuje se jen s drobnými odchylkami v kancionálech 19. století – např. *Úplný kancionál arcidiecese olomúcké, čili, Posvátné zpěvy a modlitby ku všestranné potřebě při veřejné bohoslužbě a soukromých pobožnostech dle osnovy kancionálu Bečákova upravený* vydaném v Olomouci v roce 1888, nebo *Zpěvy církevní a modlitby* vydané v Třebíči v roce 1897.

Většina obrázků je na motivy obrazů holandského malíře Vincenta Willema van Gogha (1853–1890). Dnes se jedná o jednoho z nejznámějších světových malířů, který se ovšem stal slavným až po své smrti – během svého života se mu podařilo prodat jediný obraz.



Vincent van Gogh, Zelené obilí; Claude Monet, Vlčí máky v Argenteuil

Obrázky 3. a 5. sloky jsou na motivy tvorby francouzského impresionistického malíře Claude Moneta (1840–1926), který ve svých obrazech proslul detailní prací s barvou a světlem, a stal se výrazným představitelem impresionismu.

From:

<https://cesty.in/> - Cestovatelské stránky

Permanent link:

https://cesty.in/hled_mocny_hospodine_513?rev=1717356335

Last update: **2024/06/02 21:25**

